

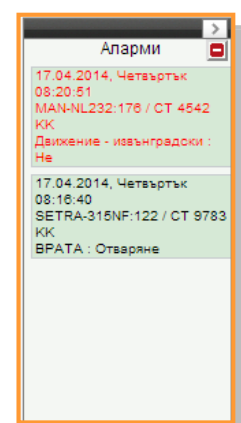
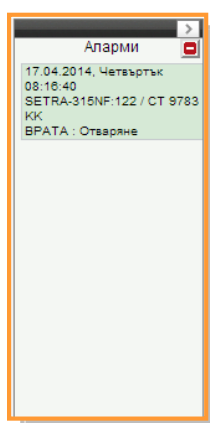
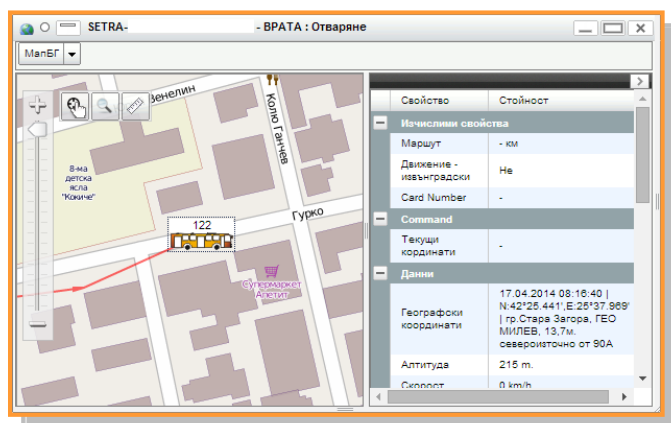
Обучение - 3

Аларми – създаване и реално време

След като сте се влезли като потребител в системата ни и имате активни устройства, имате право да си създадете аларми по различни критерии, според свойствата и данните, които предава Вашия обект.

Аларми могат да се създават по:

- Позиция (промяна на стойност, полигон, маршрут, място) - съответно влизане в зона или излизане от нея;
- Алтитуда (превишаване, понижаване, интервал);
- Скорост (превишаване, понижаване);
- Двигател (включване, изключване);
- Стойности на нивомер (превишаване, понижаване, интервал);
- Стойности на расходомер (превишаване, понижаване);
- Обороти (превишаване, понижаване);
- Батерия (Акумулатор) (превишаване, понижаване);
- и др. според допълнителните възможности и данни на устройството монтирано в обекта;



РЕАЛНО ВРЕМЕ

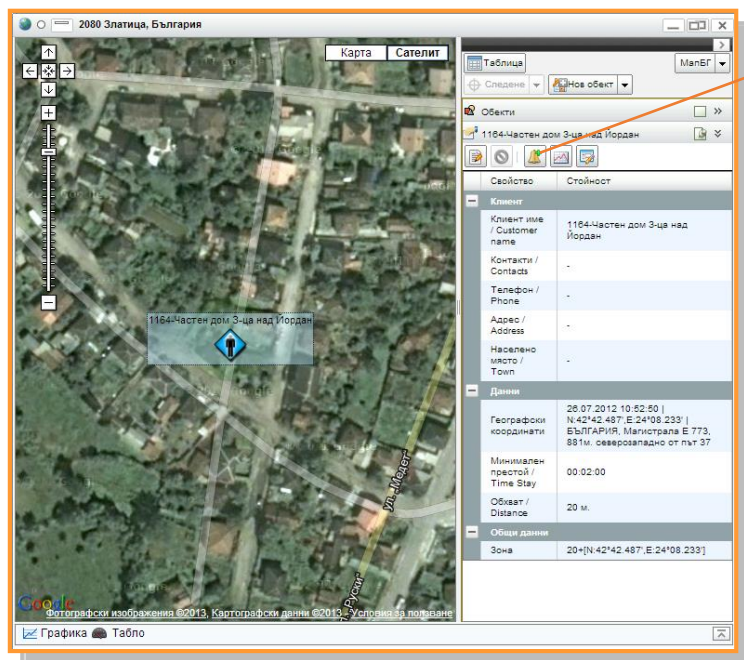
СПРАВКИ

АЛАРМИ

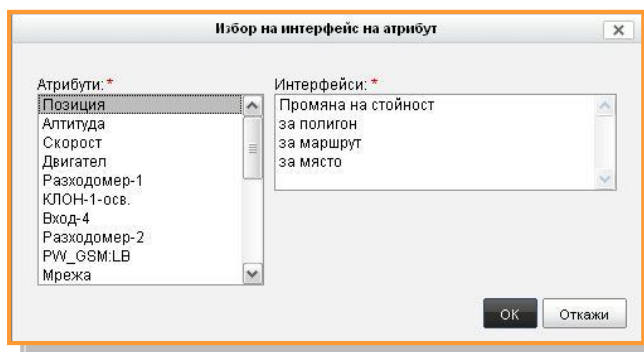
ОБЕКТИ

АДМИНИСТРИРАНЕ

Как да създадем аларми



Бърз бутон за създаване на аларми към избран обект



Създаване на аларми от страницата „Администриране“

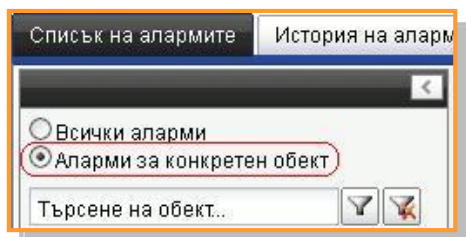


1. СЛЕД ВХОД В СИСТЕМАТА,

Избираме от модула "Администриране" бутона в ляво - "Управление на аларми".

2. АЛАРМИ ЗА КОНКРЕТЕН ОБЕКТ

От списъка с обекти или чрез филтъра (изписване името на желанния обект) - избираме за кое устройство искаме да настроим аларма;



3. НАТИСКАМЕ БУТОНА "НОВА АЛАРМА"

Появява се нов прозорец, където избираме от "Атрибути" какъв по вид аларма и го маркираме. В полето "Интерфейси" се показват конкретни варианти на дадената аларма;

РЕАЛНО ВРЕМЕ

СПРАВКИ

АЛАРМИ

ОБЕКТИ

АДМИНИСТРИРАНЕ



Пример: Аларма по Позиция – Полигон



Аларма според маршрут (полигон)

Име аларма: *

Кратко име:

Контракти Разширени настройки

Аларма при: Влизане в зона МапБГ

Време активна аларма

Ден/Период:

Период:

Час: от: до:

Включена

История до:

Звук:

Изписва се име на алармата - което да ни подсказва за какво е предназначена;

Разширени настройки помагат за определяне чувствителността на алармата по време и промяна на стойност;

В "Контракти" - добавяме e-mail-ите и мобилните номера, които искаме да получават известия при аларма;

Също така се оказва дали да се алармира при "Влизане в зоната" или при "Излизане в зоната";

В средата има поле, в което върху желаната от Вас карта, се изрисува алармената зона;

Настройване на време през което алармата ще следи и известява, както и отметка дали изобщо да е Включена

Избор на индивидуален звук за всяка конкретна аларма. Списък със звуци и възможност за



БУТОН - „СЪЗДАВАНЕ НА ПОЛИГОН“

След като сме избрали "Създаване на полигон", върху картата с кликане на мишката изрисуваме цялата зона. Последната точка се оказва с двукратно кликане на мишката.



БУТОН - „ИЗТРИВАНЕ НА ПОЛИГОН“

Ако сте създали полигон, който в последствие не Ви харесва или по някаква друга причина искате да започнете отначало.

Всички създадени аларми се изобразяват в табличен вид в "Списък аларми". Двукратното кликане на даден ред аларма, показва прозорец, в който тази аларма може да се редактира в бъдеще.

РЕАЛНО ВРЕМЕ

СПРАВКИ

АЛАРМИ

ОБЕКТИ

АДМИНИСТРИРАНЕ