

За нас:

Партньорството е най-важното в съвместната ни работа.

Системите за мониторинг и управление ще обогатят значително информационната база за услугите, които осъществявате. Широко отворени към своите клиенти, ние очакваме Вашите предложения.

Заедно сме по силни!

Сервиси

Стара Загора, София, Варна,
Бургас, Разград, Русе, Пловдив,
Казанлък, Плевен, Пазарджик;

Поддръжка

6000 бул.Славянски 57
Стара Загора, България
Тел. (+359) 42 600365 / 886 600365
896 600365 / 879 009365
gpsservice@gpscontrol.biz
support@monitoring.bg

Трафик Контрол ООД

6000 бул.Славянски 57
Стара Загора, България
Тел. (+359) 42 660008 / 886 600364
879 009364
office@gpscontrol.biz
office@monitoring.bg



В ТОВА ИЗДАНИЕ:

- Нови обекти – Бензиноколонка **Б.1**
- Посетени ли са всичките ви обекти **Б.1**
- Промени по визията на платформата **Б.2**
- Нови аларми и трикове **Б.2**
- Упътване – Аларма ОХРАНА **Ал.1**

Възможностите ни растат ден след ден

НОВИ ТИПОВЕ ОБЕКТИ:

БЕНЗИНОКОЛОНКА

Всички притежатели на ведомствени зарядни цистерни, биха могли да се възползват от новата ни услуга.

МЕТЕОСТАНЦИИ

В системата вече са внедрени и работят 20 метеостанции. Информация за над 28 параметъра се предават в сървъра.

РЕМАРКЕ

Но и не само. Вече можете да монтирате устройство за проследяване и на друг прикачен инвентар.

TL300 ЛИЧЕН mini GPS

Малко по размер и тегло, устройство, което може да се носи навсякъде. Деца, животни, ценни пратки, при екстремни спортове и за хора в неравностойно положение, са само част от приложенията на малкия GPS.

НОВИ СПРАВКИ:

ПОСЕТЕНИ /

НЕПОСЕТЕНИ ОБЕКТИ

Справката съдържа информация за конкретен автомобил. След като сте си създали статични или динамични обекти върху карта, можете да проследите дали автомобила е посетил всички обекти и кои от тях, са останали без посещение.

ПОСЕТЕНИ /

НЕПОСЕТЕНИ ОБЕКТИ - Обща

Ако имате повече от един автомобил, това е вашата справка. След минута знаете всички коли, кои обекти са посетили и кои, са били пропуснати като цяло. Как се прави това – В следващият бюлетин.

Променени икони, при зареждане на обектите от тип TL300.

TL300

SOS mini GPS 

АЛАРМА - ДВИГАТЕЛ / ОХРАНА

Към бюлетина Ви изпращаме упътване, как да си настроите Аларма ОХРАНА. Какво всъщност прави тя? Настройвайки алармата, имате два основни фактора, които се следят – двигател и местоположение на обекта. Т.е. тази аларма, комбинира в себе си други две аларми – Аларма по Двигател и Аларма по Позиция и стартира автоматично.

Да кажем, че настроите алармата за 5 минути и 50 метра – това означава:

- Гасите двигателя на колата и 5 минути

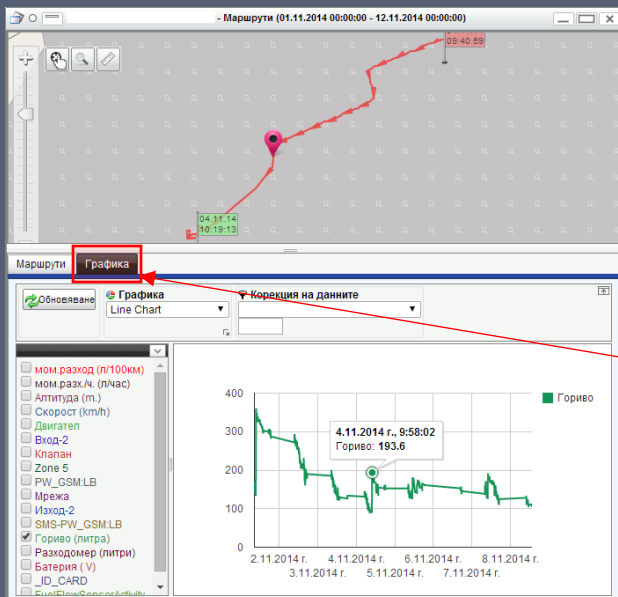
след това, автоматично се стартира алармата, очаквайки промяна;

- След тези 5 минути, взимайки предвид къде се намира автомобила, се създава зона за охрана с радиус 50 метра, които сте избрали;
- Алармата, ще генерира събитие, когато има запалване на двигателя или ако нямаме запалване, при напускане на зоната!
- След това се изпраща съобщение на пощата, която сте изписали или като SMS на телефонът Ви;

ВАЖНО!

Монтирането на устройството TL300, в други подвижни и неподвижни уреди, помогна изключително много, вече на няколко наши клиенти. След реално извършена кражба, благодарение и на неговата автономна батерия, беше проследен пътя на крадците и установено местоположението на откраднатия предмет. Благодарим и на подкрепата на Полицията, които придружаваха нашите клиенти, при задържане на извършителите.

ТРИКОВЕ:



КАКВО, КЪДЕ, КОГА

ГРАФИКА В СПРАВКА МАРШРУТИ

За да видите къде се е случило зареждането на автомобила или къде рязко е спаднало количеството, къде е превишена скоростта или къде има отваряне на капачката на резервоара, генерирайте Екранната справка Маршрути. Натиснете на следващият таб – Графика. Генерирането и работата с графиката е сходно с генерирана стандартна справка Графика. Движейки се обаче по линията на графиката, кликнете два пъти на желаното от Вас място и картата ще се центрира на точката, където се случва събитието.

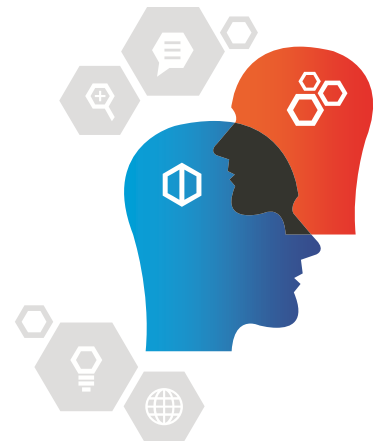
На кого мога да изпратя SMS при аларма:

Всеки клиент има право на 30 SMS на месец, които се активират след обаждане в офиса на фирмата. Изпращането на аларми вече е възможно към всички оператори. Ограничения са само номера, които са със запазен номер и прехвърлени на друг оператор.

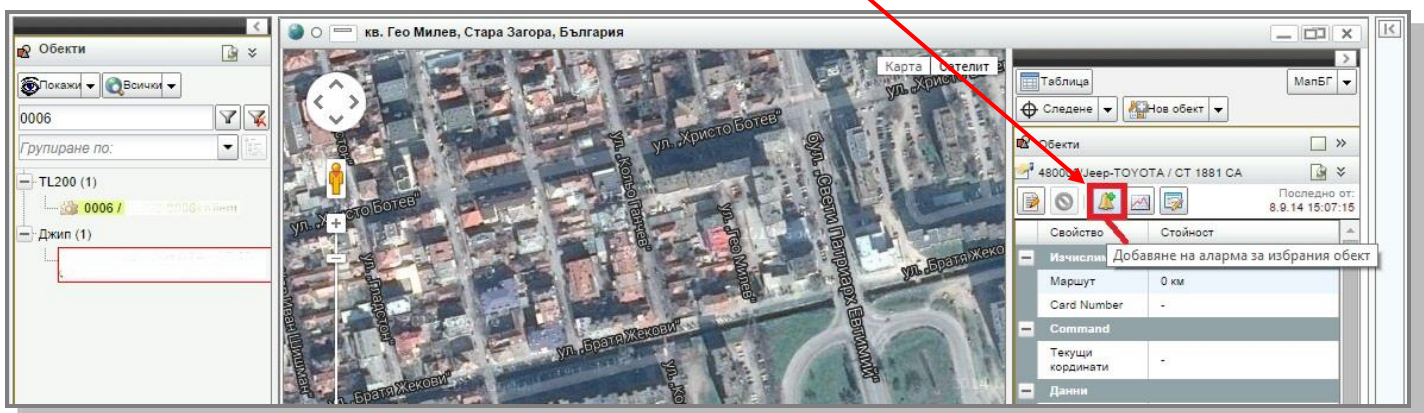


Обучение - 2

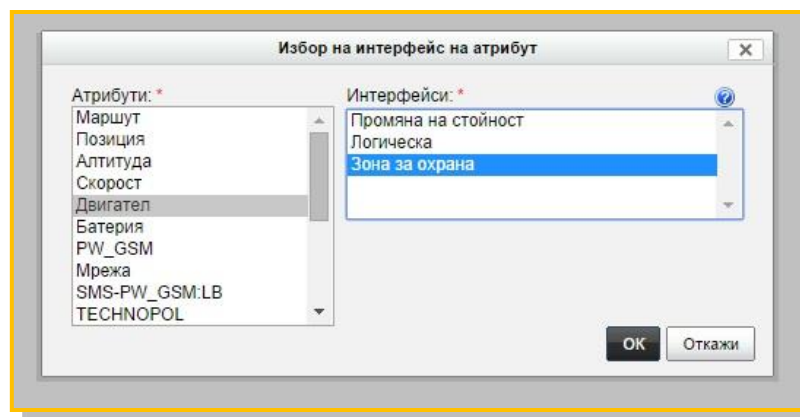
Как да Създам Аларма за “ОХРАНА” ?



1. Избира се **ОБЕКТ**, за когото ще се прави аларма – Зона за Охрана;
2. Натиска се **БУТОНА** над свойствата на обекта, **ЗА СЪЗДАВАНЕ НА АЛАРМИ**, маркиран в червено по долу



3. В ново появилият се прозорец, се избира от ляво по **ДВИГАТЕЛ**, а в дясно вид - **ЗОНА ЗА ОХРАНА**



МИНУТИ, след които се активира алармата

МЕТРИ, радиус около обекта, без палене на двигател, ако излезе от зона да алармира

Аларма според Двигател

Име аларма: * Охрана-0022

Кратко име: Охрана

Зона за охрана

Радиус: 50 м.

Отложен старт: 5 мин.

Време активна аларма

Ден/Период: Винаги

Период: []

Час: от: 00:00:00 до: 00:00:00

Включена

Активирани чрез SMS

История до: 3 месеца

Звук: 0-default

OK Откажи

Контакти

SMS 08[]

E-mail []

SMS 08 []

E-mail ja []

Добавяне

OK Откажи

Контакти, които трябва да получат алармено съобщение

Разширени настройки

Чувствителност на алармата

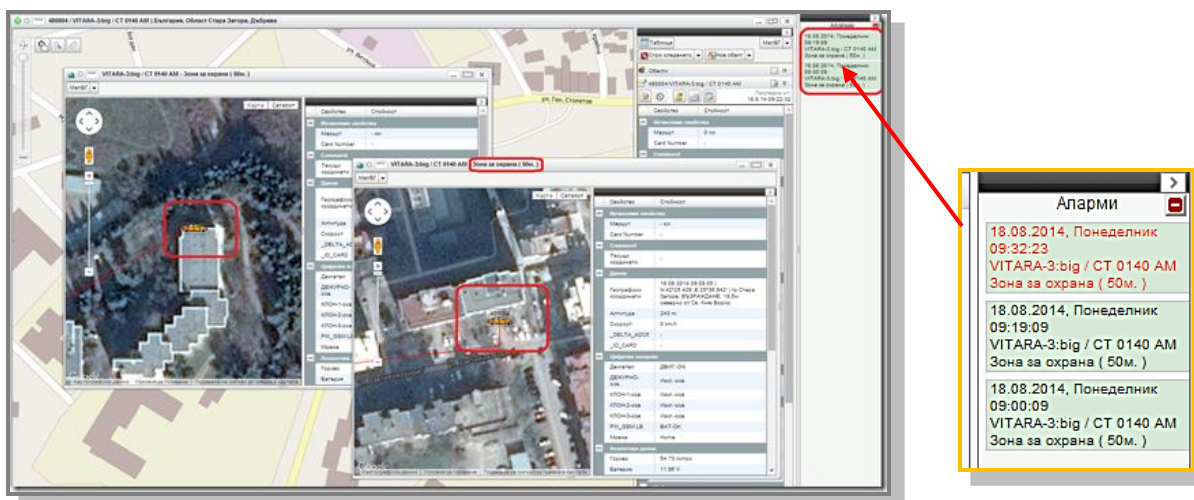
По стойност: 0

По време: 00:00:00

Потвърди Откажи

Допълнителни настройки по време (не е задължително)

ПОЯВА НА АЛАРМА: При генериране на аларма, в страницата за Реално време, от дясно, се появява съобщение. Всяко ново съобщение се изписва в червен цвят и се вижда най-отгоре в списъка. Алармата е съпроводена със звук. При настройването на алармата, можете да зададете конкретен звук, само за тази аларма.



The screenshot shows a real-time monitoring interface with a map on the left and a list of active alarms on the right. The map displays several red-outlined zones. The alarm list on the right shows three entries, each with a red header indicating an active alarm:

- 18.08.2014, Понеделник 09:32:23 VITARA-3:big / CT 0140 AM Зона за охрана (50м.)
- 18.08.2014, Понеделник 09:19:09 VITARA-3:big / CT 0140 AM Зона за охрана (50м.)
- 18.08.2014, Понеделник 09:00:09 VITARA-3:big / CT 0140 AM Зона за охрана (50м.)